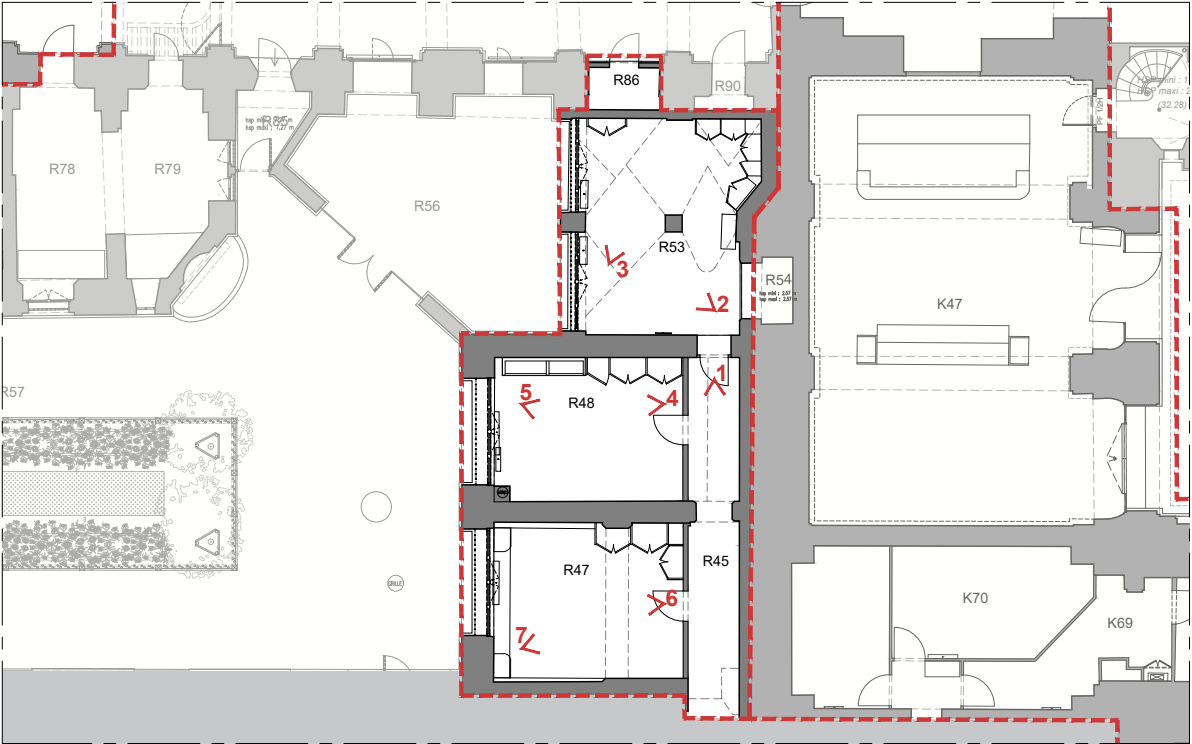


*Aménagement provisoire de la zone 3 - cellules du secret*  
*Reportage photographique*

---

Aménagement provisoire de la zone 3 - cellules du secret  
Reportage photographique



Plan du niveau 0



1/ R45 - Couloir niveau 0



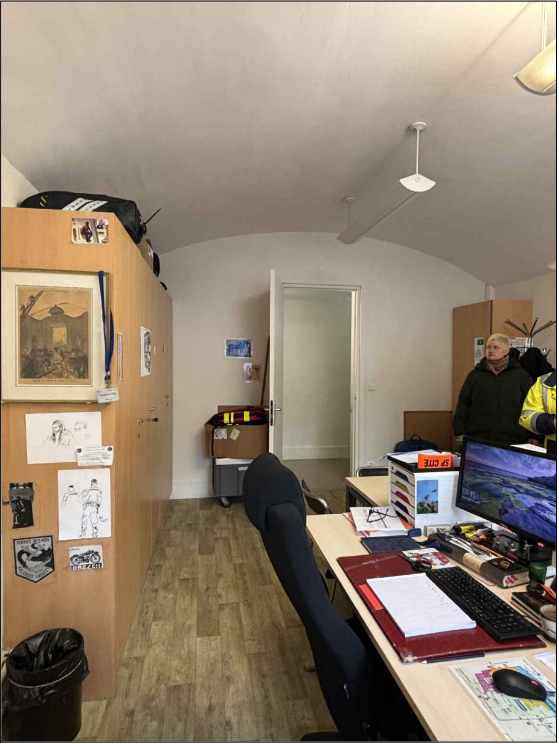
2/ R53 - Local de stockage



3/ R53 - Local de stockage



4/ R48 - Bureau



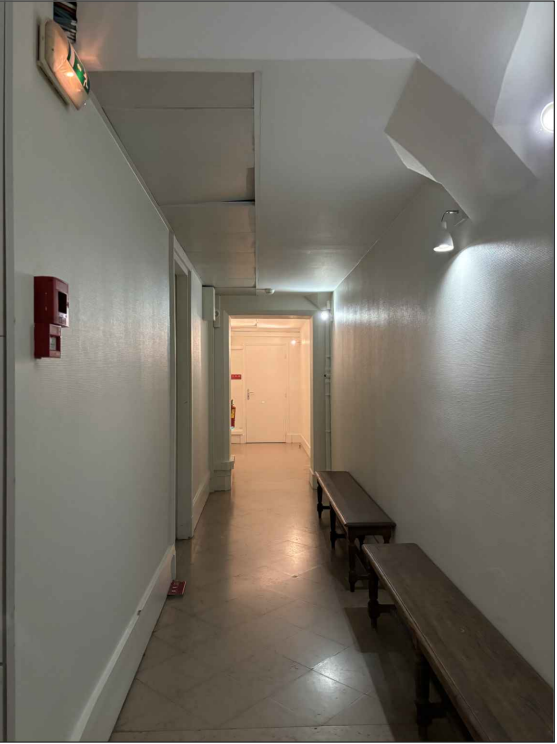
5/ R48 - Bureau



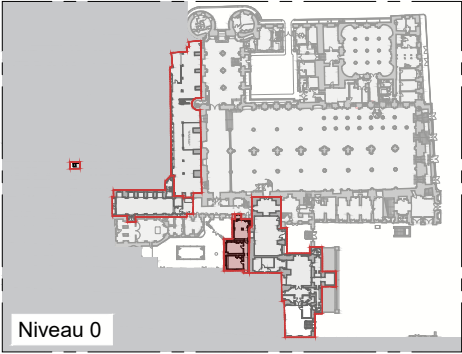
6/ R47 - Local de stockage



7/ R47 - Local de stockage



8/ R45 - Couloir

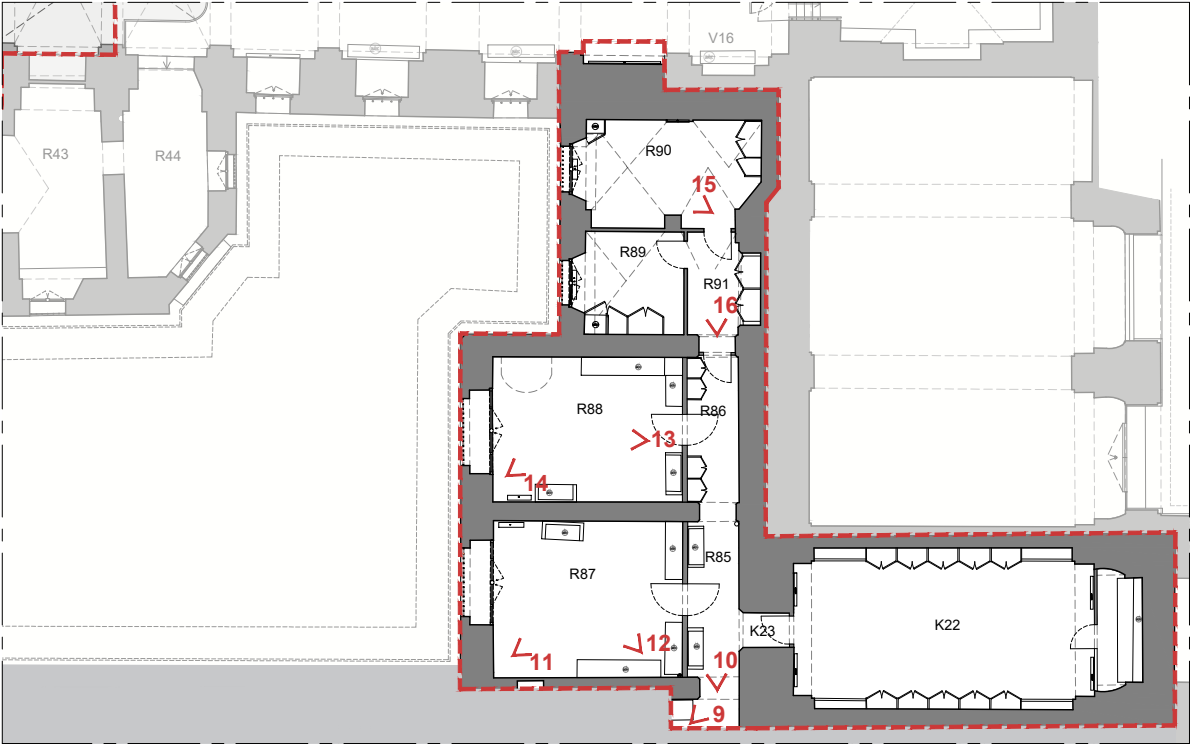


Niveau 0

DCE	75 - PARIS 1ER	PALAIS DE JUSTICE
	Restauration du Palais de la Cité nord - Opérations définitives anticipées	
Date : févr. 2025		<b>Aménagement provisoire de la zone 3 - cellules du secret</b>
Echelle : -		<b>Reportage photographique</b>
3.2.1	MOA : Centre des Monuments Nationaux	
	MOE : 2BDM Architectes - Christophe BOTTINEAU - Architecte en chef des monuments historiques	



Aménagement provisoire de la zone 3 - cellules du secret  
Reportage photographique



Plan du niveau E0



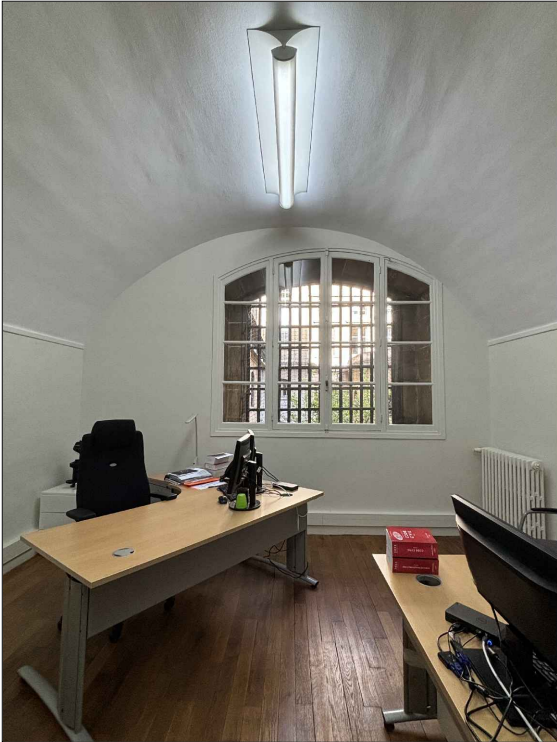
9/ R85 - Couloir



10/ R85-86 - Couloir



11/ R87 - Bureau



12/ R87 - Bureau



13/ R88 - Bureau



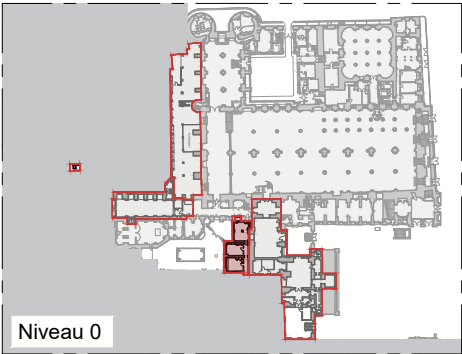
14/ R88 - Bureau



15/ R90 - Bureau



16/ R91 - Couloir



Niveau 0



DCE	75 - PARIS 1ER	PALAIS DE JUSTICE
	Restauration du Palais de la Cité nord - Opérations définitives anticipées	
3.2.2	Date : févr. 2025	Aménagement provisoire de la zone 3 - cellules du secret
	Echelle : -	Reportage photographique
MOA : Centre des Monuments Nationaux		
MOE : 2BDM Architectes - Christophe BOTTINEAU - Architecte en chef des monuments historiques		